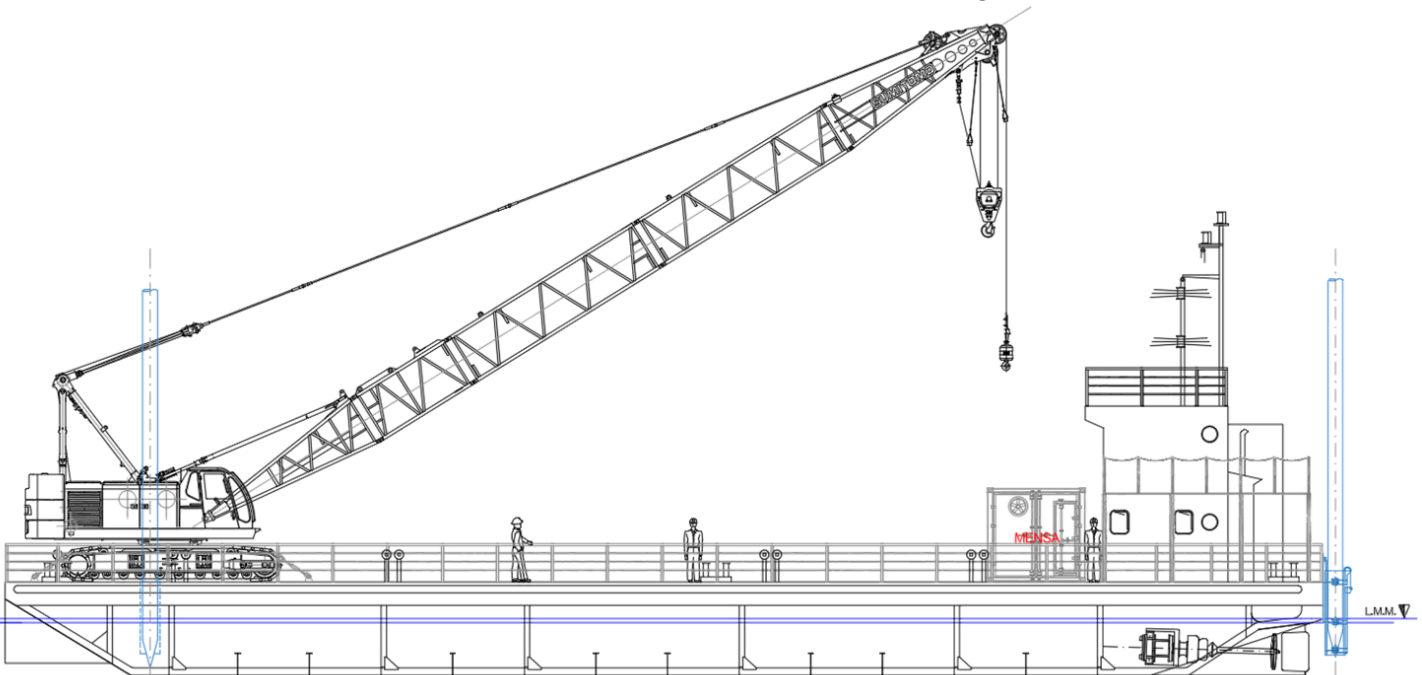


MOTO PONTONE "DAVIDE C"

Bandiera / Classe / Matricola

Bandiera:	Italiana
Classe:	★100 – A – 1.1 – NAV NATIONAL COASTAL, PTN scadenza classe 2030
Nome:	DAVIDE C
Proprietà:	Marine Consulting International Srl
Armatore:	Marine Consulting International Srl
Matricola / Porto:	RA 3948 Compartimento Marittimo di Ravenna
Registri Rina:	N. 76788
Abilitazione:	Trasporto carichi solidi in coperta
N. IMO	8959013
Navigazione:	Nazionale costiera. La struttura è stata ispezionata e considerata idonea dall'ente di Classifica RINA



CARATTERISTICHE TECNICHE PRINCIPALI

Materiale di costruzione:	Acciaio
Lunghezza F.T.:	36.30m
Larghezza F.T.:	12.00m
Pescaggio Max.:	2.40m
Pescaggio Min.:	0.80m
Stazza Lorda:	339,59T
Stazza Netta:	195,90T
Coperta m ² :	200m ²
Max Carico in Coperta:	8T/m ²
Velocità Max.:	6,0 Nodi
Gru Sumitomo Sc700-2:	27,09T @5,7m
Motori Principali:	2 X 220Kw Volvo Penta – N. 2 Eliche
Luogo e data di costruzione:	Termoli (CB) – 1999

Sede Legale:

C.da Monaca s.n.c. – 96011 Augusta (SR) - Italy

P.IVA / C.F. 02470030392

E-mail: marinec@marinec.com - <http://www.marinec.com>

Sede Operativa Ravenna:

Via A. Bonvicini, 13 – 48123 Mezzano (RA) – Italy

Ph. +39 0544 520250 - Fax +39 0544 521601

Sede Operativa Siracusa:

C.da Bondifè snc – 96010 Melilli (SR) – Italy