

PONTONE MODULARE JB

“JB” MODULAR PONTOON

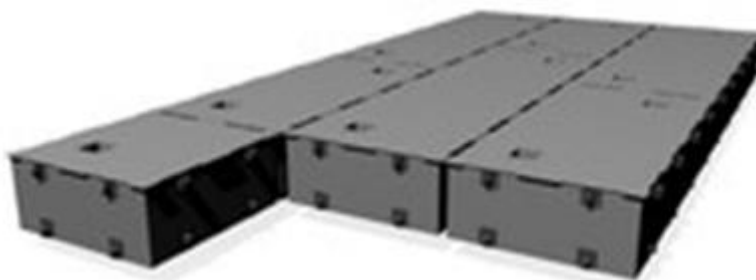
DESCRIZIONE

Le piattaforme galleggianti sono costruite in acciaio e sono costituite da moduli agganciabili delle misure standard misurate.

Assemblaggio semplice e veloce, le piattaforme galleggianti modulari sono un metodo veloce ed economico per creare una solida superficie di lavoro sull'acqua.

DESCRIPTION

The floating platforms are made of steel and consist of hookable modules of the standard sizes measured. Quick and easy assembly, modular floating platforms are a fast and inexpensive method of creating a solid work surface on the water.



Il trasporto dei moduli JB è semplice e comodo.

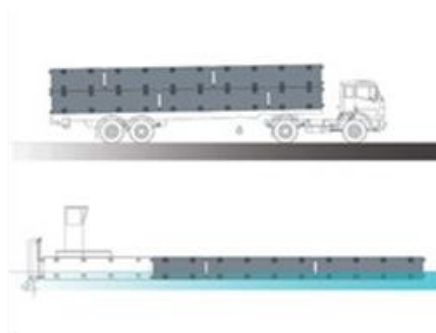
Via terra la dimensione dei pontoni è stata studiata per il carico su automezzi rispettando la larghezza standard dei pianali di carico, permettendo di raggiungere siti altrimenti inaccessibili quali laghi e fiumi non navigabili.

Via mare consentendo di assemblare i moduli in altro luogo e trainare con mezzo motorizzato l'intera piattaforma nel sito desiderato

Transporting the JB modules is simple and convenient.

By land, the size of the pontoons has been designed for loading on vehicles respecting the standard width of the loading platforms, allowing to reach otherwise inaccessible sites such as lakes and rivers that cannot be navigated.

By sea, allowing the modules to be assembled elsewhere and towing the entire platform with the motorized vehicle to the desired site



Sede Legale:

C.da Monaca s.n.c. – 96011 Augusta (SR) - Italy

P.IVA / C.F. 02470030392

E-mail: marinec@marinec.com - <http://www.marinec.com>

Sede Operativa Ravenna:

Via A. Bonvicini, 13 – 48123 Mezzano (RA) – Italy

Ph. +39 0544 520250 - Fax +39 0544 521601

Sede Operativa Siracusa:

C.da Bondifè snc – 96010 Melilli (SR) – Italy

SPECIFICHE TECNICHE

TECHNICAL SPECIFICATION

JB25 2450 x 2450 x h 1008 mm

Peso complessivo <i>Weight</i>	2280 Kg
Larghezza fuori tutto <i>Width</i>	2550 mm
Stazza lorda <i>Gross tonnage</i>	0.91 tsl
Portata strutturale in coperta <i>Structural capacity on deck</i>	7670 Kg/mq
Spessore fasciame <i>Plating thickness</i>	6 mm
Spessore coperta <i>Deck thickness</i>	10 mm
Spessore fondo <i>Bottom thickness</i>	8 mm
Pescaggio a vuoto <i>Draft</i>	0.42 m
Portata di galleggiamento <i>Floatage</i>	280 Kg/mq
Numero moduli disponibili <i>Number of modules available</i>	1

JB50 2450 x 4900 x h 1008 mm

Peso complessivo <i>Weight</i>	3700 Kg
Larghezza fuori tutto <i>Width</i>	2550 mm
Stazza lorda <i>Gross tonnage</i>	2.01 tsl
Portata strutturale in coperta <i>Structural capacity on deck</i>	7670 Kg/mq
Spessore fasciame <i>Plating thickness</i>	6 mm
Spessore coperta <i>Deck thickness</i>	10 mm
Spessore fondo <i>Bottom thickness</i>	8 mm
Pescaggio a vuoto <i>Draft</i>	0.33 m
Portata di galleggiamento <i>Floatage</i>	370 Kg/mq
Numero moduli disponibili <i>Number of modules available</i>	2

JB75 2450 x 7350 x h 1008 mm

Peso complessivo <i>Weight</i>	5230 Kg
Larghezza fuori tutto <i>Width</i>	2550 mm
Stazza lorda <i>Gross tonnage</i>	3.08 tsl
Portata strutturale in coperta <i>Structural capacity on deck</i>	7670 Kg/mq
Spessore fasciame <i>Plating thickness</i>	6 mm
Spessore coperta <i>Deck thickness</i>	10 mm
Spessore fondo <i>Bottom thickness</i>	8 mm
Pescaggio a vuoto <i>Draft</i>	0.31 m
Portata di galleggiamento <i>Floatage</i>	390 Kg/mq
Numero moduli disponibili <i>Number of modules available</i>	4



Moduli JB 50

Moduli JB 75



Moduli JB 25

Moduli JB 75